

# BARRIER® OP-Mantel Classic Urologie

Komfortabel und sicher während  
urologischen Eingriffen



Nicht überlappende  
Rückseite für thermischen  
Komfort



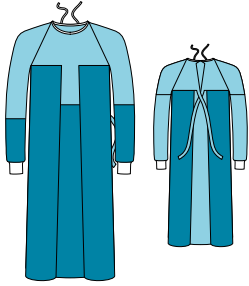
Undurchlässige  
Ärmelverstärkung  
zur Minimierung  
des Durchtrittsrisikos



Für erhöhten Schutz  
flüssigkeitsundurchlässig  
von der Brust abwärts

- Flüssigkeitsabweisendes Spunlace-Material mit Front- und Ärmelverstärkungen
- Für erhöhten Schutz von der Brust abwärts undurchlässig
- Entwickelt für urologische Eingriffe
- Die Bündchen sind mit Biogel® Handschuhen kompatibel und verhindern ein Abrutschen der Handschuhe
- Erhältlich als verstärkter OP-Mantel (HP)<sup>1</sup>
- Platzsparend vakuumverpackt im praktischen Dispenser

Verstärkt (HP)	Art.-Nr.	Beschreibung	Größe	Länge	Breite	IV/VSK*
	670301	2 Handtücher, mit Einschlagpapier	L	141 cm	180 cm	16/32
	670302	2 Handtücher, mit Einschlagpapier	XL	160 cm	180 cm	16/32



#### HP = High Performance

OP-Mantel Classic Urologie kann auch in eingriffsspezifische Trays von Mölnlycke® integriert werden.



#### OP-Mantel Materialien

OP-Mäntel & Ärmel: Zellstoff/  
Polyester-Spinnvlies und  
Polyethylenfolie.  
Ärmelverstärkung:  
Polyethylenfolie, Viskose/  
Polyestervlies.

#### Produktklassifizierung

Verstärkte (HP) OP-Mäntel  
Europäische Norm EN 13795  
High Performance und  
ANSI/AAMI PB70 Stufe 3<sup>1,2</sup>.

#### Verpackung

Vier Verpackungsstufen:  
Sterilitätsbarriere, Plastikbeutel,  
Dispenserbox und Transportkarton,  
tragen dazu bei, das Kontaminations-  
und Beschädigungsrisiko während  
Transport und Lagerung zu  
verringern. Vakuumverpackungen  
optimieren Handling und Lagerfläche.

#### Umwelt

Mölnlycke Health Care setzt sich seit  
langem dafür ein, die Auswirkungen  
unserer Aktivitäten auf die Umwelt  
so gering wie möglich zu halten,  
ohne dabei die Effizienz und  
Zuverlässigkeit unserer Produkte und  
Dienstleistungen zu beeinträchtigen.  
In unserer Produktion und an  
unseren Standorten auf der ganzen  
Welt haben umweltschonende  
Verfahren Priorität.

\*IV: Innenverpackung, VSK: Versandkarton

Referenzen: 1. Europäische Norm EN 13795-1:2019 OP-Bekleidung und OP-Abdeckungen – Anforderungen und Prüfverfahren – Teil 1: OP-Abdeckungen und OP-Mäntel. 2. ANSI/AAMI PB70: Flüssigkeitsleistung und Klassifizierung von Schutzkleidung und Abdecktüchern für den Einsatz in Gesundheitseinrichtungen.

Erfahren Sie mehr unter [www.molnlycke.de](http://www.molnlycke.de)

Mölnlycke Health Care GmbH, Grafenberger Allee 297, 40237 Düsseldorf, Deutschland. Telefon: +49 211 920 880. [www.molnlycke.de](http://www.molnlycke.de)  
Die Marken, Namen und Logos von Mölnlycke, Barrier und Biogel sind weltweit für eine oder mehrere Unternehmensgruppen von Mölnlycke Health Care registriert. ©2021 Mölnlycke Health Care AB. Alle Rechte vorbehalten. DEIM001873  
Informationspflichten nach Art. 13 DSGVO: <https://www.molnlycke.de/informationen-zu-dieser-seite/datenschutzrichtlinien/>

**Mölnlycke**®