

Persönliche Patientendaten

Name Vorname Geburtsdatum Größe/Gewicht

Behandelnder Arzt/Telefon Verantwortliche Pflegefachkraft/Telefon

Anamnese

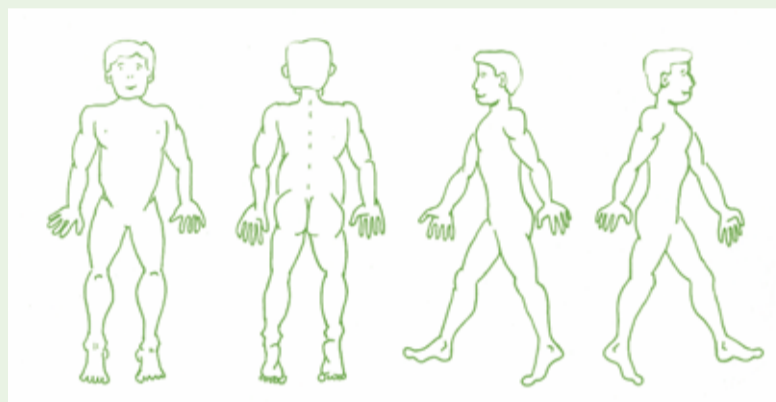
Erstwunde Ja Nein Rezidiv/Zahl Nein
 Wunde besteht seit Entstehungsursache
Krankenhaus Pfleheim Zu Hause Nicht bekannt
 Wundart Dekubitus Kategorie nach NPIAP/PPPIA und EPUAP Keiner Kategorie zuordbar - Tiefe unbekannt Vermutete tiefe Gewebsschädigung: Tiefe unbekannt Gerätebedingtes Druckulkus Druckverletzung der Schleimhautmembran

Therapierelevante Diagnose/n
 Polyneuropathie pAVK (nach Fontane) CVI (nach Widmer oder C-Stadium nach CEAP) Para-/Tetraplegie Diabetes mellitus Demenz Hauterkrankung/ Exzem
 Frakturen

Sonstige

Medikamente, siehe Medikamentenplan

Allergien Nein Ja, siehe Allergiepass
 Bisherige Wundtherapie Trocken-/ Salbenverband Ideal-feucht (Hydroaktiv) Lokale Unterdrucktherapie



Sonstiges

Lokalisation, siehe Skizze

Einflussfaktoren

Fehlendes Krankheitsverständnis Bewegungsmangel Langes Sitzen > 2 Stunden Geschwächter Immunstatus Alkohol/Drogen Rauchen (Zig./Tag) Psyche
 Skelettdeformierungen Feuchte Haut Kachexie Exsikkose Adipositas Stress Schmerzen Inkontinenz
 Mobilität: selbstständig mit Hilfe eingeschränkt immobil

Sonstige

Wund- und therapiebedingte persönliche Einschränkungen

Hohe Exsudatmengen Unangenehme Gerüche Mobilitäts-/Aktivitätseinschränkungen Abhängigkeit von Anderen/ fremder Hilfe Schlafstörungen Frustration/ Depression
 Trauer Schwierigkeiten bei der persönlichen Hygiene Soziale Isolation Ängste/Sorgen Reizarme Umgebung

Sonstige

Schmerzen

Stärke (siehe VAS-Skala) Schmerztherapie Ja, siehe Medikamentenplan Nein Schmerztagebuch Ja Nein
 Arzt ist über die aktuelle Schmerzsituation informiert, von Patient/Angehörigen Pflegefachkraft

Zusatzmaßnahmen zur Wundtherapie

Hautschutz/-pflege:

Weichlagerungsmatratze Wechseldruckmatratze Bewegungsförderung (siehe Bewegungsplan) Kontinenzunterstützende Maßnahmen (siehe Pflegeplan)

Hilfsmittellieferant, Sanitätshaus /Telefon

Sonstige

NPAP / EPUAP / PPPIA = National Pressure Injury Alliance, European Pressure Ulcer Advisory Panel and Pan Pacific Pressure Injury Alliance; pAVK = periphere Arterielle Verschluss Krankheit; CVI = Chronisch Venöse Insuffizienz; Zig. = Zigaretten; VAS = Visuelle Analog Skala

Datum

Unterschrift

