

En guide til egenomsorg ved bandageskift

Din sygeplejerske har valgt en Mepilex® Border Sacrum bandage til dit sår

Sådan påsætter du Mepilex® Border Sacrum bandagen:

1. Vask dine hænder med sæbe og varmt vand i 20 sekunder.
2. Rens såret, som din sygeplejerske har vist dig, og tør den omkringliggende hud grundigt.
3. Fjern det midterste beskyttelsespapir ved at trække forsigtigt i den lyserøde kant.



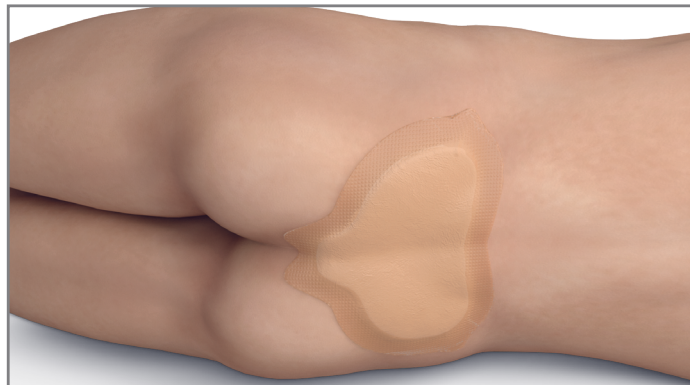
4. Fold bandagen med klæberne udad. Spred forsigtigt balderne, og påsæt bandagen, så enden dækker halebenet.



5. Fjern beskyttelses-papiret i siderne, ét ad gangen, og glat bandagen ud på huden.



6. Bandagens endelige placering.



Hvornår skal du skifte bandage:

Din sygeplejerskes råd er at skifte bandagen, når:

Du kan få yderligere hjælp og vejledning, hvis du kontakter din sygeplejerske:

Husk:

- ✓ Mepilex Border Sacrum bandagen er kun til engangsbrug og bør ikke genanvendes.

Hvis du har adgang til internettet, kan du se en video om, hvordan du påsætter bandagen, ved hjælp af dette link:

<https://www.molnlycke.dk/produkter-loesninger/mepilex-border-sacrum/>

Mepilex Border Sacrum bandagen bør håndteres og påsættes af sundhedspersonale, men hvis der ikke er sundhedspersonale til rådighed, kan du selv eller et familiemedlem være nødt til at klare bandageskiftet. Producenten påtager sig intet ansvar eller forpligtelse i forbindelse med sådanne personers anvendelse af bandagen. Det betyder, at hvis Mepilex Border Sacrum påsættes af en person, der ikke er en sundhedsperson, så er det alene på brugerens egen risiko.

Læs mere på www.molnlycke.dk

Molnlycke Health Care ApS, Gydevang 39, 3450 Allerød. Tlf.: 80 88 68 10. E-mail: info.dk@molnlycke.com. Molnlycke og Mepilex varemærker, navne og logoer er registreret globalt til en eller flere virksomheder i Molnlycke Health Care-gruppen. ©2020 Molnlycke Health Care AB. Alle rettigheder forbeholdes. DKWC0402007


Molnlycke®