

# Alipainehoidon edistäminen, tavoitteena positiiviset tulokset

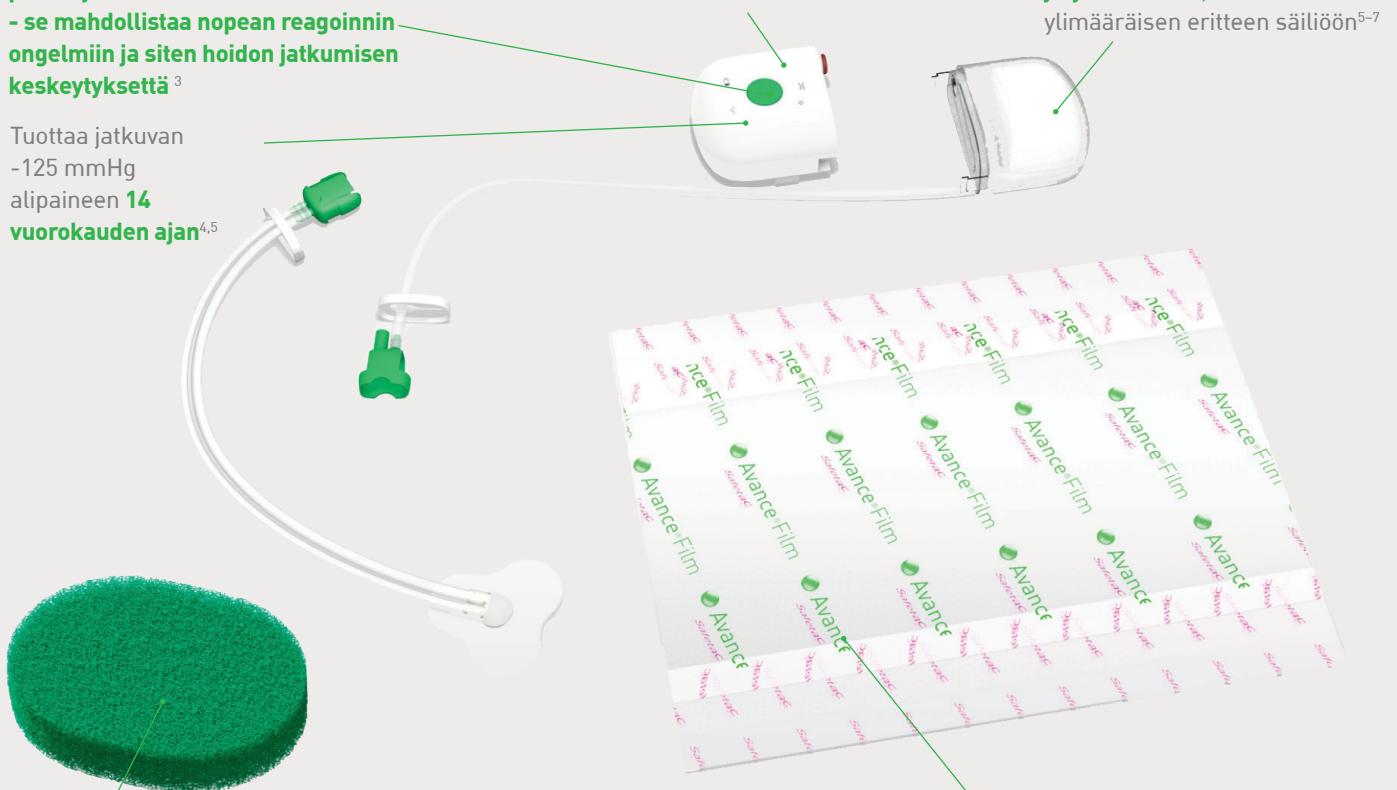
Avance® Solo Adapt on kertakäyttöinen paristoilla toimiva alipaineimuhoidolaite painehaavoille. Sen tarkoituksena on edistää nopeampaa haavan paranemista, parantaa potilaan liikkuvuutta ja pienentää infektion riskiä.

Avance® Solo Adapt -pumpussa on sekä äänelliset että näkyvät hälytykset **vuodolle, tukokselle sekä paristojen alhaiselle tilalle**<sup>1,2</sup> - se mahdollistaa nopean reagoinnin ongelmiin ja siten hoidon jatkumisen keskeytyksettä<sup>3</sup>

Tuottaa jatkuvan -125 mmHg alipaineen **14** vuorokauden ajan<sup>4,5</sup>

Pumpun säännöllinen käyntiäänä on **vahvistus siitä, että pumppu toimii, siirtää eritettä ja ylläpitää paineen tavoitellulla tasolla.**

Controlled Fluid Management (CFM) -teknologia **mahdollistaa alipaineen jatkuvuuden järjestelmässä, siirtämällä ylimääräisen eritteen säiliöön**<sup>5-7</sup>



Vaahdotäyte haavalle on **joustava ja leikattavissa**

Avance® Solo Adapt -kalvo, hellävaraisella Safetac® silikoni kiinnityksellä, **mukautuu kehon muotoihin, hankalasti peitettäviin alueisiin sekä mahdollistaa kalvon nostamisen että uudelleen kiinnittämisen asettelu yhteydessä**<sup>8</sup>

Avance® Solo Adapt

  
Mölnlycke®

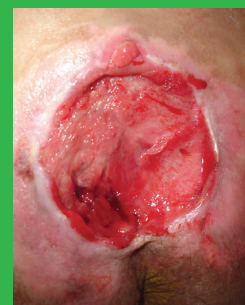
## Miten Avance® Solo Adapt toimii

Avance® Solo Adapt on kertakäyttöinen paristoilla toimiva alipaineimuhoidolaite, joka siirtää eritettä haavalta 50 ml:n säiliöön. Se tuottaa jatkuvaa -125 mmHg:n alipainetta<sup>5</sup> ja on tarkoitettu painehaavojen hoitoon.

## KÄYTTÖALUEET

### dNPWT – Painehaavat

Avance Solo Adapt on alipaineimuhoidojärjestelmä painehaavoille, joissa on toivottavaa/suotavaa saada sidos muokattua erimuotoisiin alueisiin saadakseen tiiviin sidoksen.



## Mitkä ovat Avance Solo Adaptin hyödyt?

- Tuottaa -125 mmHg:n alipaineen 14 vuorokauden ajan<sup>4,5</sup>
- CFM-tekniologia mahdollistaa ylläpitämään alipaineen siirtämällä ylimääräisen eritteen 50ml:n säiliöön<sup>5-7</sup>
- Avance Solo Adapt -kalvo hellävaraisella Safetac® kiinnityksellä, muotoutuu kehon muotoihin vaikeasti sidottaviin alueisiin ja mahdollistaa sidoksen uudelleen asettelun<sup>8</sup>
- Setti sisältää muokattavan vaahdon
- Avance Solo Adapt pumpussa on näkyvät ja kuuluvat hälytykset vuodon, tukoksen ja alhaisen paristotilan ilmaantuessa<sup>1,2</sup>

Kontraindikaatioiden, varoitusten ja varovaisuuden osalta, katso käyttöohjeet.

## Avance Solo Adapt valikoima

Tuotenumero		Kpl/osastopakk.	Kpl/kuljetuspakk.
9994152	Aloitussetti sis. pumppu+säiliö, siirtoportti letkulla, kalvo (20x27 cm), vaahtotäyte haavalle (3x8x10 cm)	1	2
994152	Sidossetti sis. kalvo (20x27 cm), vaahtotäyte haavalle (3x8x10 cm), siirtoportti letkulla	5	5
994000	Avance Solo Adapt -kalvo, 20x27 cm	5	10

Viitteet: 1. Avance Solo Adapt CMM Data on file (ref 7). 2. Avance Solo Adapt CMM Data on file (ref 8). 3. Avance Solo Adapt CMM Data on file (ref 6). 4. Avance Solo Adapt CMM Data on file (ref 4). 5. Avance Solo Adapt CMM Data on file (ref 2). 6. Avance Solo Adapt CMM Data on file (ref 5). 7. Avance Solo Adapt CMM Data on file (ref 9). 8. Avance Solo Adapt CMM Data on file (ref 3).

Lue lisää [www.molnlycke.fi](http://www.molnlycke.fi)

Mölnlycke Health Care Oy, Valimotie 21, 3. krs, 00380, Helsinki. Puhelin 0201 622 300  
Mölnlycke, Avance ja Safetac -tavaramerkit, -nimet ja -logot on rekisteröity maailmanlaajuisesti yhdelle tai usealle  
Mölnlycke Health Care -konsernin yhtiöille. © 2020 Mölnlycke Health Care AB. Kaikki oikeudet pidätetään. FIWC1152010

  
**Mölnlycke®**