



Mepilex® Border Post-Op

Applikasjonsguide

Mepilex® Border Post-Op. Bandasjen for kompromissløs behandling av kirurgiske sår.

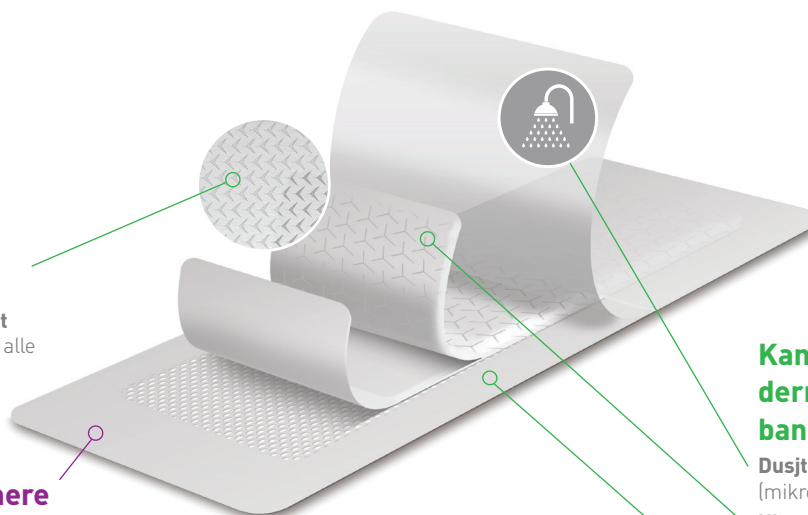
Ivaretar pasientmobiliteten¹⁻⁴

Det unike perforerte mønsteret gjør at bandasjen kan strekkes i alle retninger og former seg etter kroppen, selv ved bevegelse

Klinisk bevist å minimere smerte og skade på huden¹⁻⁴

Safetac® -laget hefter skånsomt og ivaretar huden

Safetac
TECHNOLOGY



Kan ligge på lenger og dermed redusere antall bandasjeskift^{3,4}

Dusjtett og bakteriebarriere (mikrober større enn 25 nm)

Ultra-absorberende materiale absorberer mer blod enn andre ledende bandasjer på markedet^{9,10}

Transparent kant muliggjør inspeksjon uten å fjerne bandasjen

Mepilex® Border Post-Op

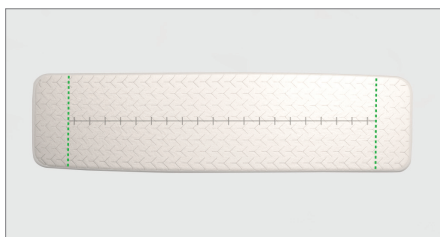

Mölnlycke®

Mepilex® Border Post-Op applikasjonsguide

Før



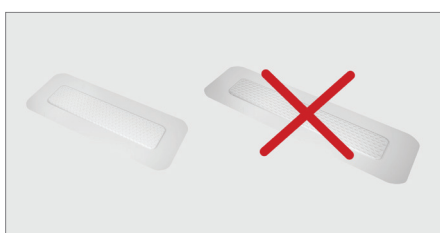
Start med å rense såret og den omkringliggende huden i henhold til vanlige prosedyrer. Ved bruk av antiseptisk såpe (dvs. Hibiscrub® eller Descutan®) skyll og tørk huden grundig før påføring av bandasjen. Såperester kan påvirke bandasjens hefteevne.



Velg en passende bandasjestørrelse etter størrelsen på snittet. Sårputen skal gå minst 1-2 cm utenfor såret.



Åpne den sterile emballasjen og ta ut bandasjen.



Ikke strekk bandasjen ved påføring, og unngå rynker.

Område

Hofte



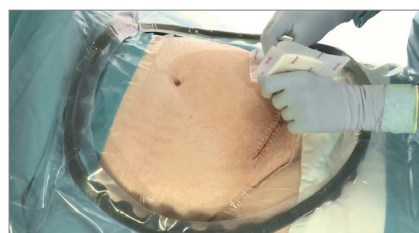
1. Fjern den midterste delen av releasefilmen og fest bandasjen til huden.

Kne



1. Fjern den midterste delen av releasefilmen og fest bandasjen til huden.

Keisersnitt



1. Fjern den midterste delen av releasefilmen og fest bandasjen til huden.

Hjertekirurgi (bryst + ben)



1. Fjern den midterste delen av releasefilmen og fest bandasjen til huden.

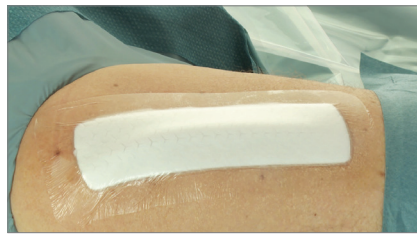


1. Uten å fjerne releasefilmen, klipp av enden på bandasjen i siden med releasefilmen uten lilla markering. Unngå å klippe i sårputen.

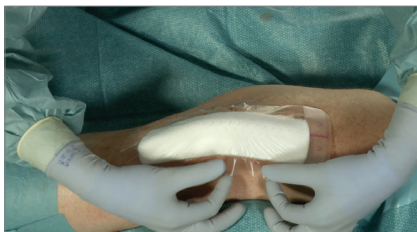
Applikasjon



2. Fjern den største av de resterende releasefilmene samtidig som bandasjen appliseres. Gjør det samme med den minste releasefilmen. Juster om nødvendig.



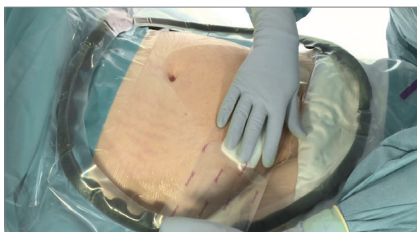
3. For maksimal hefting, stryk hånden en gang over hele bandasjen.



2. Fjern den største av de resterende releasefilmene samtidig som bandasjen appliseres. Gjør det samme med den minste releasefilmen. Juster om nødvendig.



3. For maksimal hefting, stryk hånden en gang over hele bandasjen.



2. Fjern den største av de resterende releasefilmene samtidig som bandasjen appliseres. Gjør det samme med den minste releasefilmen. Juster om nødvendig.



3. For maksimal hefting, stryk hånden en gang over hele bandasjen.



2. Fjern den største av de resterende releasefilmene samtidig som bandasjen appliseres. Gjør det samme med den minste releasefilmen. Juster om nødvendig.



3. For maksimal hefting, stryk hånden en gang over hele bandasjen.



2. Fjern den midterste delen av releasefilmen og fest bandasjen i riktig posisjon. Fjern den største av de resterende releasefilmene samtidig som bandasjen appliseres. Gjør det samme med den minste releasefilmen. Juster om nødvendig.



3. Legg på den andre bandasjen uten å klippe i den og sørg for at sårputen såvidt overlapper eller ligger helt inntil hverandre.



4. For maksimal hefting, stryk hånden en gang over hele bandasjen.

Etter

Bandasjen kan nå ligge på såret i opptil syv dager.
Inspiser bandasjen og omkringliggende hud daglig.

La bandasjen ligge på såret med mindre det er kliniske grunner til å skifte.

Skift bandasjen:

- Hvis eksudat lekker ut fra bandasjen eller ut på den transparente kanten.
- Når absorpsjonsputen er mettet (synlig væske ut til tre av fire sider).
- Hvis tegn til infeksjon.

Slik fungerer Mepilex Border Post-Op

Mepilex Border Post-Op er en alt-i-ett postoperativ bandasje som effektivt absorberer og holder på sårveske. Safetac-laget minimerer skade på såret og den omkringliggende huden ved bandasjeskift¹⁻⁴. Safetac forsegler sårkantene og forhindrer sårveske i å lekke ut på den omkringliggende huden, noe som minimerer risikoen for maserasjon⁵⁻⁷. Det perforerte mønsteret gir bandasjen stor fleksibilitet og en svært god tilpasning over ledd som hofter og knær, noe som ivaretar pasientens mobilitet².

Skiftfrekvens

Mepilex Border Post-Op kan ligge på såret i flere dager avhengig av såret og den omkringliggende hudens tilstand, eller ifølge klinisk praksis.

Fordeler med Mepilex Border Post-Op

- Minimerer skade på huden, inkludert forekomsten av blødder¹⁻⁴
- Høy absorpsjonskapasitet som gir færre bandasjeskift^{1-4, 9-11}
- Stor fleksibilitet som gir komfort og føyelighet¹⁻³
- Kan løftes og justeres uten å miste hefteegenskapene¹²
- Brede, transparente kanter for enklere inspeksjon av sårområdet
- Bakterie- og virusbarriere (mikrober >25 nm)
- Etterlater ingen heftemidler ved fjerning og gir lav risiko for hudirritasjon og allergi¹⁻⁴
- Dusjtett¹⁻³

Forholdsregler

- I tilfelle tegn på infeksjon bør helsepersonell konsulteres for relevant infeksjonsbehandling
- Skal ikke brukes på pasienter med kjent overfølsomhet overfor noen av bandasjens komponenter

Bruksområde

Mepilex Border Post-Op er designet for væskende sår som

- kirurgiske sår
- kutt
- skrubbisår

Høy fleksibilitet gjør den ideell til bruk over ledd som hofter og knær.



Mepilex Border Post-Op sortiment

| Art. nr | Str.(cm) | Ant. i eske | Ant. i kartong |
|---------|----------|-------------|----------------|
| 496100 | 6 x 8 | 10 | 80 |
| 496200 | 9 x 10 | 10 | 70 |
| 496300 | 10 x 15 | 10 | 100 |
| 496400 | 10 x 20 | 10 | 120 |

| Art. nr | Str. (cm) | Ant. i eske | Ant. i kartong |
|---------|-----------|-------------|----------------|
| 496450 | 10 x 25 | 10 | 60 |
| 496600 | 10 x 30 | 10 | 40 |
| 496650 | 10 x 35 | 5 | 50 |

REFERANSER: **1.** Johansson C. et al. An assessment of a self-adherent, soft silicone dressing in post operative wound care following hip and knee arthroplasty. Poster presentation at EWMA, Brussels, Belgium 2012. **2.** Van Overschelde, P. et al. A randomised controlled trial comparing two wound dressings used after elective hip and knee arthroplasty. Poster presentation at 5th Congress of the WUWHS, Florence, Italy, 2016. **3.** Bredow, J et al. Randomized clinical trial to evaluate performance of flexible self-adherent absorbent dressing coated with silicone layer after hip, knee or spinal surgery in comparison to standard wound dressing. Poster presentation at 5th Congress of the WUWHS, Florence, Italy, 2016. **4.** Zarghooni, K. et al. Effect of a modern dressing compared to standard dressings on outcome after primary hip and knee arthroplasty: a prospective, non-randomised controlled study. E-poster presentation at EWMA conference, London, United Kingdom, 2015. **5.** Meaume S. et al. A study to compare a new self-adherent soft silicone dressing with self-adherent polymer dressing in stage II pressure ulcers. *Ostomy Wound Management*, 2003. **6.** Feili F et al. Retention capacity. Poster presentation at the EWMA conference, Lisbon, Portugal 2008. **7.** Wiberg A.B. et al. Preventing maceration with a soft silicone dressing: in-vitro evaluations. Poster presented at the 3rd Congress of the WUWHS, Toronto, Canada, 2008. **8.** Johnstone, A. et al. Innovations in the reduction of pressure ulceration and pain in critical care. *Wounds UK*, 2013. **9.** Feili, F. et al. A laboratory evaluation of the fluid retention properties of post-operative absorbent dressings. Poster presented at the 5th Congress of the WUWHS, Italy, 2016. **10.** Feili, F. et al. Fluid handling properties of post-operative wound dressings. Poster presentation at 5th Congress of the WUWHS, Florence, Italy, 2016. **11.** Feili F. et al. Blood absorption capacity of post-operative wound dressings. Poster presented at the 5th Congress of the WUWHS, Italy, 2016. **12.** Johnstone, A. et al. Innovations in the reduction of pressure ulceration and pain in critical care. *Wounds UK*, 2013.

Les mer på www.molnlycke.no

Mölnlycke Health Care AS, Postboks 6229 Etterstad, 0603 Oslo. Tlf. 22 70 63 70
The Mölnlycke, Mepilex and Safetac trademarks, names and respective logos are registered globally to one or more of the Mölnlycke Health Care Group of Companies. © 2022 Mölnlycke Health Care AB. All rights reserved. NOWC0312209


Mölnlycke®