

# Handleiding



Blijft zitten  
Vormt zich naar het lichaam

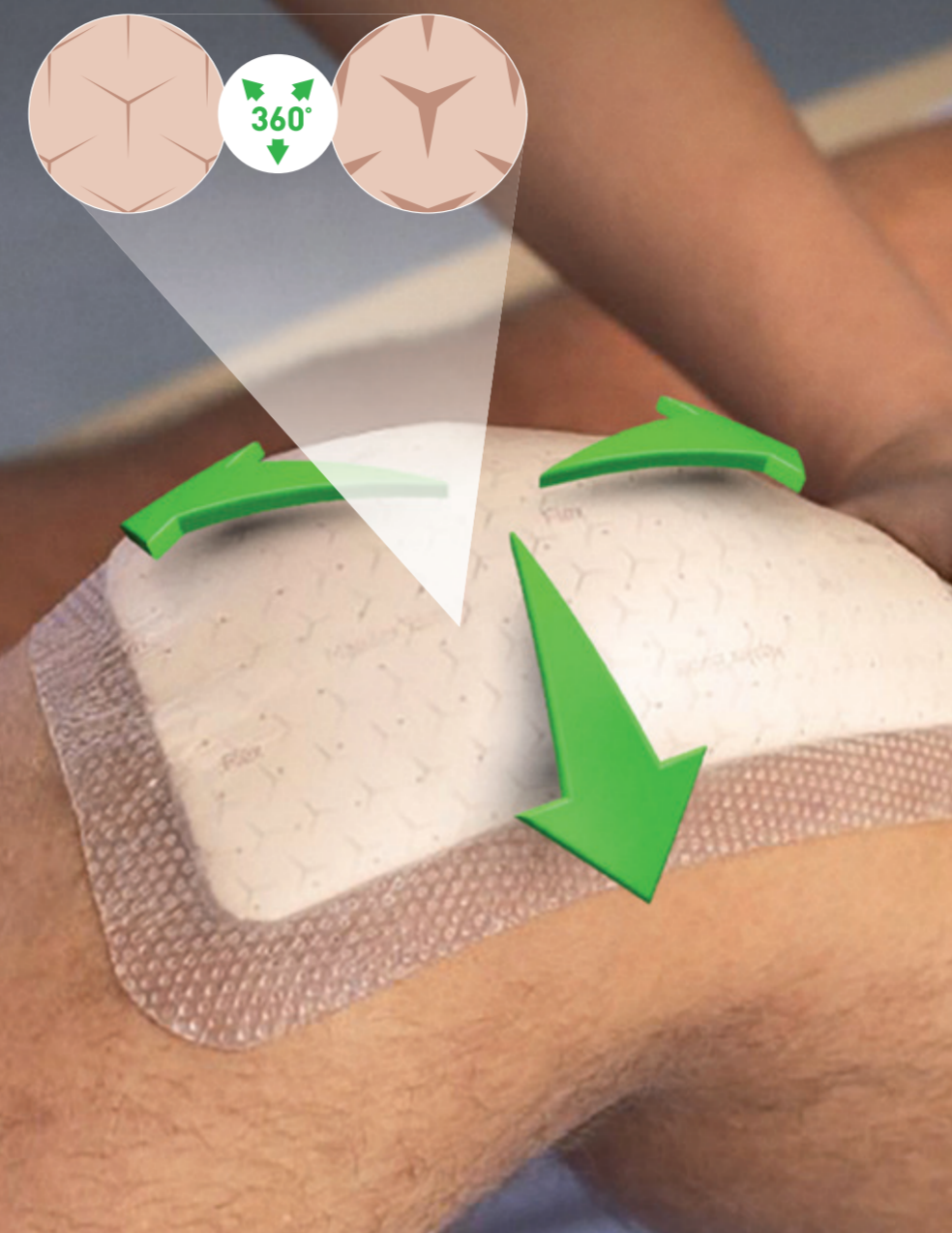


Wonden moeten genezen. Patiënten vragen zorg. Verpleegkundigen hebben tijd nodig. En de budgetten zijn krap. Dus is er behoefte aan een verband dat comfortabel aanvoelt en kan blijven zitten zolang het nodig is. Zonder compromissen.



## Unieke Flex Technologie = 360° flexibiliteit

Y-vormige insnijdingen om te kunnen bewegen:

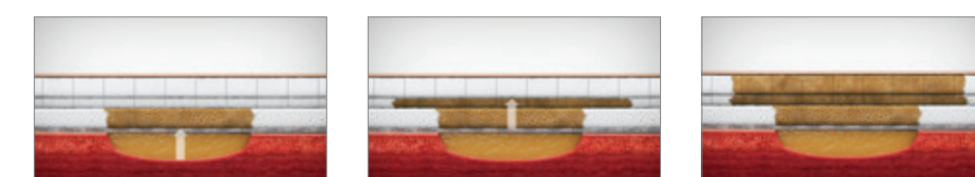


## Slim exsudaatmanagement

Om u het vertrouwen te geven om het verband langer op zijn plaats te laten zitten en de wond verder in optimale omstandigheden te laten helen.

- 1. Snelle absorptie met minimale zwelling:**  
De schuimlaag zorgt voor de snelle absorptie van zowel normaal als viskeus exsudaat<sup>9,10</sup> en heeft een beter exsudaatbeheer dan vergelijkbare verbanden<sup>11</sup>.
- 2. Benut capaciteit van het verband maximaal door exsudaat te laten verspreiden:**  
Exsudaat wordt van de wond weggeleid en over een ruimer oppervlak verspreid, om de vochtverdamping te verhogen en de zwelling te verminderen<sup>6,7</sup>.
- 3. Houdt bacteriën weg van de wond:**  
De superabsorberende vezels in de retentielaag voorkomen dat het exsudaat met bacteriën terug in het wondbed dringt, zelfs onder compressie<sup>5</sup>. De rugfilm vormt een barrière tegen externe bacteriën<sup>12</sup>.
- 4. Opvolging van het exsudaat zonder het verband te verwijderen:**  
Met de exsudaatmonitor kan de verspreiding van wondvocht objectief ingeschat en geregistreerd worden, zonder de wondheling te verstoren<sup>3</sup>.

Snelle absorptie met minimale zwelling en maximale capaciteitsbenutting door exsudaat te kanaliseren<sup>6,7</sup>:



Snelle absorptie + Doorstroming van exsudaat met verspreidingslaag = Grotere vochtverwerkings- + Minimale zwelling capaciteit

Vierkant

CNK code	Product-code	Afmetingen (cm)	Stuks/RET
3699-477	595200	7,5x7,5	5
3699-485	595300	10x10	5
3699-493	595400	15x15	5
3699-501	595600	15x20	5



Ovaal

CNK code	Product-code	Afmetingen (cm)	Stuks/RET
4155-719	583500	7,8x10	5
4155-727	583300	13x16	5
4155-743	583400	15x19	5

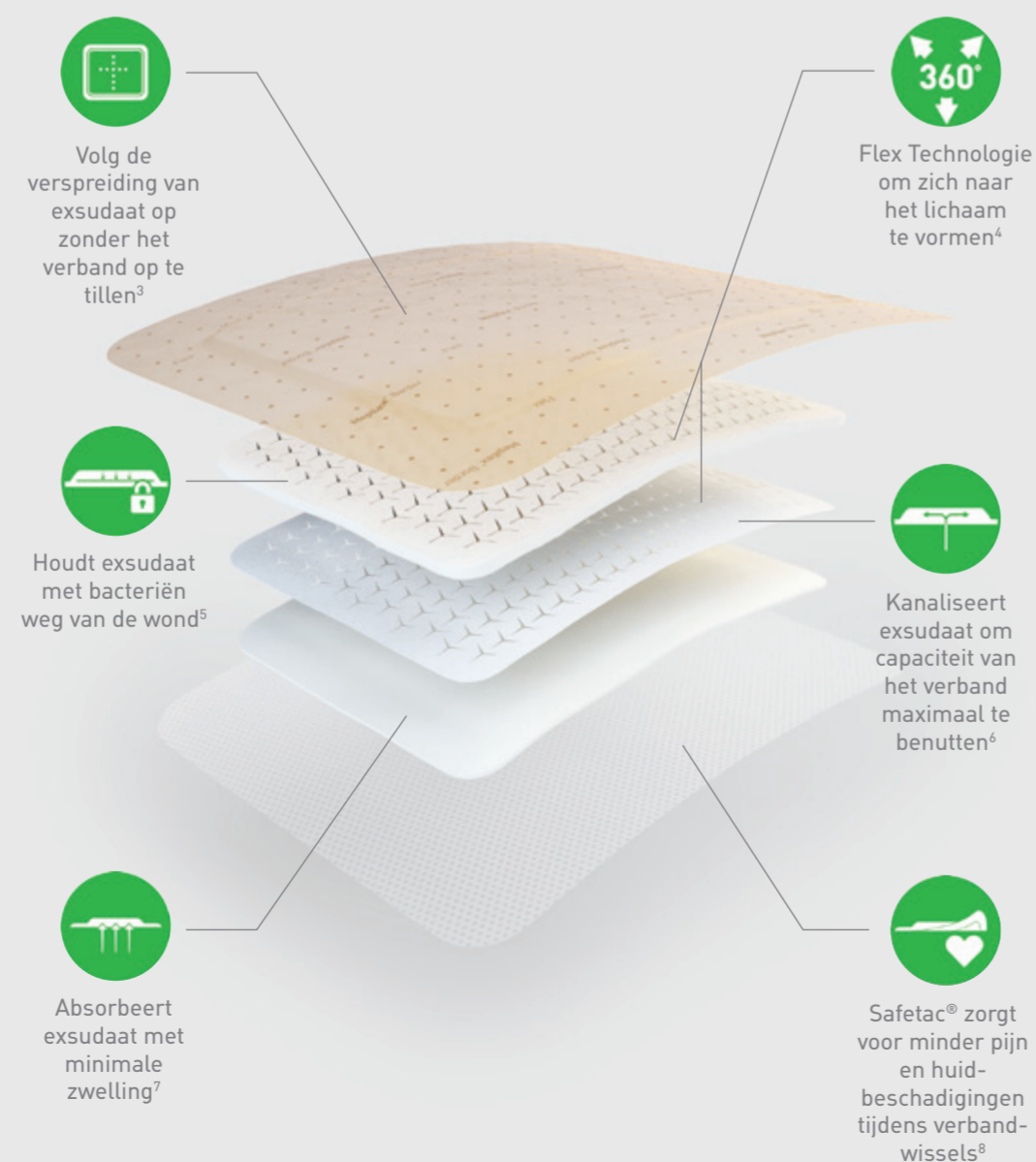


Bezoek [www.molnlycke.be](http://www.molnlycke.be) om te weten te komen hoe Mepilex Border Flex verbanden uw patiënten, uw team en uw budget kunnen helpen.

**Referenties:** 1. Nelson, D. A New Bordered Foam Dressing Technology Improves Wound Outcomes and Satisfaction While Reducing Dressing Utilization in Acute Care. Poster Presentation at WOCN Annual Meeting, Nashville, 2019. 2. Tyson, L. Study First: Driving the Case for Improving Hospital Wound Care. Poster Presentation at WOCN Annual Meeting, Nashville, 2019. 3. Mölnlycke Health Care. Mepilex® Border Flex – Estimate of spreading area using dot patterns on backing film. Report no. PD-528872. Data on file. 4. Mölnlycke Health Care. Mepilex® Border Flex Product Manual – Conformability PD-528870. Data on file. 5. Mölnlycke Health Care. Mepilex® Border Flex-Bacteria encapsulation. Report no. PD-537072. Data on file. 6. Mölnlycke Health Care. Mepilex® Border Flex Product Manual – Spreading layer PD-528874. Data on file. 7. Mölnlycke Health Care. Product Manual – Maintained dressing profile. Report no. 525458. Data on file. 8. White, R. A multinational survey of the assessment of pain when removing dressings. Wounds UK 2008;4(1):14-22. 9. Mölnlycke Health Care. Mepilex® Border Flex – Absorption and dispersion tests on inclined plane, viscous test solution. Report no. PD-528871. Data on file. 10. Mölnlycke Health Care. Product manual Initial abs different test solutions. Report no. PD-535352. Data on file. 11. Mölnlycke Health Care. Mepilex® Border Flex – Fluid handling capacity compared to Urgotul® Foam Absorb Border. Aquacel Foam, Allevyn Classic Gentle Border, Allevyn Life, Opflteam Gentle, Kerraf Foam Gentle Border. Report no. PD-527642. Data on file. 12. Mölnlycke Health Care. Product Manual Mepilex® Border Flex – Viral penetration. Report no. PD-535090. Data on file. 13. Opinion Matters. Professional Health Care Treatment for Wounds survey conducted June-July 2018 in UK. Data on file. 14. Woo, K. & Bergström, C. An Open Randomised Cross-over Investigation Assessing Perceived Pain at Dressing Change Comparing A Soft Silicone Dressing, Mepilex® Border, with a Adhesive hydrocolloid polyurethane dressing, Allevyn® Adhesive in Patients with chronic ulcer (Clinical Investigation Report IMX8468, Part A, Mölnlycke Health Care). 2007. 15. Van De Looerbosch, D., Andersson, A., Husmark, A. & Körner, V. An open randomised explorative study comparing Mepilex® Border with Tielle in patients with pressure ulcers according to stage II, EPUAP guidelines (Clinical Investigation Report IMPX8201), Mölnlycke Health Care, 2001. 16. Mölnlycke Health Care. Mepilex® Border Flex – Waterproofness. Report no. PD-532095. Data on file.

## Maak kennis met Mepilex® Border Flex

Onze nieuwe generatie flexibele verbanden is zo ontworpen dat ze blijven zitten en zich op unieke wijze naar het lichaam vormen; verpleegkundigen winnen daarmee tijd, managers sparen kosten uit en patiënten zien hun levenskwaliteit toenemen<sup>1,2</sup>.



9/10 patiënten vinden dat hun wond hun levenskwaliteit beïnvloedt<sup>13</sup>.

Onze Safetac® wondcontactlaag van zacht silicone **vermindert pijn en huidbeschadigingen en verkleint het risico op maceratie** in vergelijking met traditionele (klee)verbanden<sup>14,15</sup>.

Mepilex® Border Flex is ook **waterbestendig, zodat uw patiënten kunnen douchen**<sup>16</sup>. Zorg voor een langere draagtijd door de randen voor het douchen vast te maken.

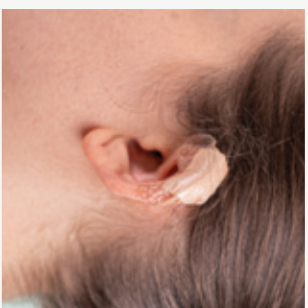


**5,5 dagen** gemiddelde draagtijd bij meerdere wondtypes<sup>1</sup>

## Mepilex® Border Flex is ontworpen voor uiteenlopende exsuderende wonden zoals:



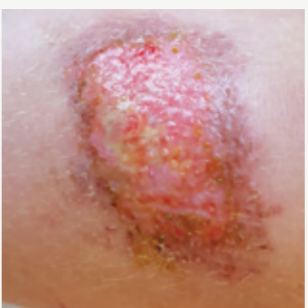
Mepilex® Border Flex kan ook worden gebruikt in het kader van een profylactische therapie ter **voorkoming van huidbeschadigingen**, bijvoorbeeld decubitus



**Preventie van decubitus**



**Trauma**



**Skin Tears**



**Beenulcera**



**Behandeling van decubitus**

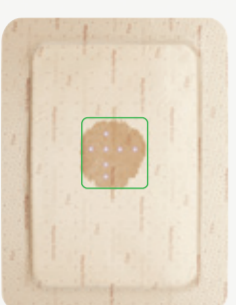


**Diabetische voetulcera**



**Hoe de exsudaatmonitor werkt**

De exsudaatmonitor geeft u het vertrouwen om het verband langer op zijn plaats te laten\*.



De exsudaatmonitor is een raster van stippen op gelijke afstand van elkaar.

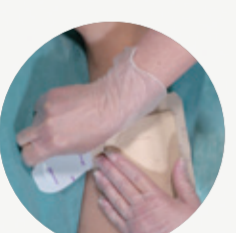
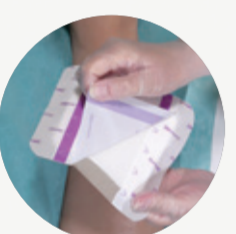
**bv. 4x4cm**  
Naarmate het exsudaat zich verspreidt, kunt u het aantal stippen tellen dat aangetikt is. Hoeveel exsudaat er in het verband zit.

**bv. 8x10cm**  
U kunt dan naar de getelde stippen verwijzen om de verspreiding van het exsudaat op te volgen.

**bv. 10x14cm**  
Overweeg een verbandwissel als het exsudaat de randen ervan nadert\*\*.

\*Hoe vaak een wondinspectie en verbandwissel moeten gebeuren, hangt af van de beslissing en het oordeel van de zorgverlener.

**Hoe brengt u Mepilex® Border Flex aan?**



1. Verwijder het middelste schubblad.

2. Breng aan op de wond.

3. Verwijder het tweede schubblad.

4. Verwijder het derde schubblad.

5. Strijk de randen glad.

Op [www.molnlycke.be](http://www.molnlycke.be) komt u te weten hoe Mepilex® Border Flex verbanden uw patiënten, uw team en uw budget kunnen helpen.